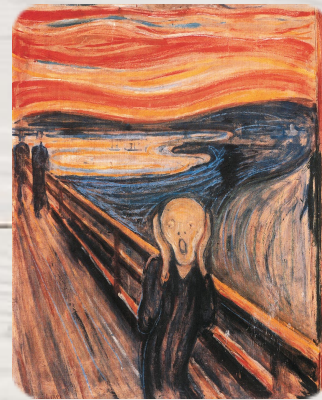


Départ

Écrire «ce»
ou «se»



Le cri, Edvard Munch

Écrire «ce» ou «se»

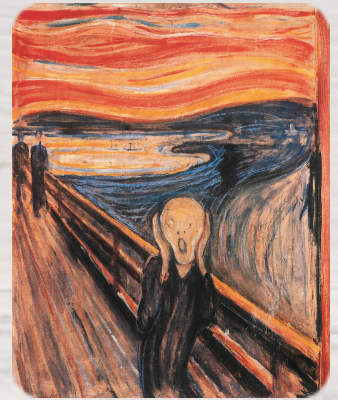
©laclassedeclara

MATÉRIEL

- 4 pions
- 1 dé
- 1 ardoise par joueur
+ 1 feutre d'ardoise
- les cartes de jeux
- des jetons

RÈGLES DU JEU

4 JOUEURS MAXIMUM



Le cri, Edvard Munch

1. Le premier joueur lance le dé et avance du nombre de case indiqué.
2. Il pioche une carte de la couleur de la case sur laquelle il est tombé sans la regarder et la donne à un autre joueur qui lui dicte le mot à écrire.
3. Il écrit alors le mot sur son ardoise. Si l'orthographe est correcte, il gagne un jeton. Sinon, il ne gagne pas de jeton.

Le premier joueur qui a 10 jetons a gagné.

un pont	un personnage	la tête	les mains
un visage	une émotion	la peur	la surprise
sembler	crier	montrer	seul
fort	énorme	avec	comme

une couleur

le ciel

la mer

le
mouvement

le paysage

la colère

la tristesse

la joie

agiter

se déformer

onduler

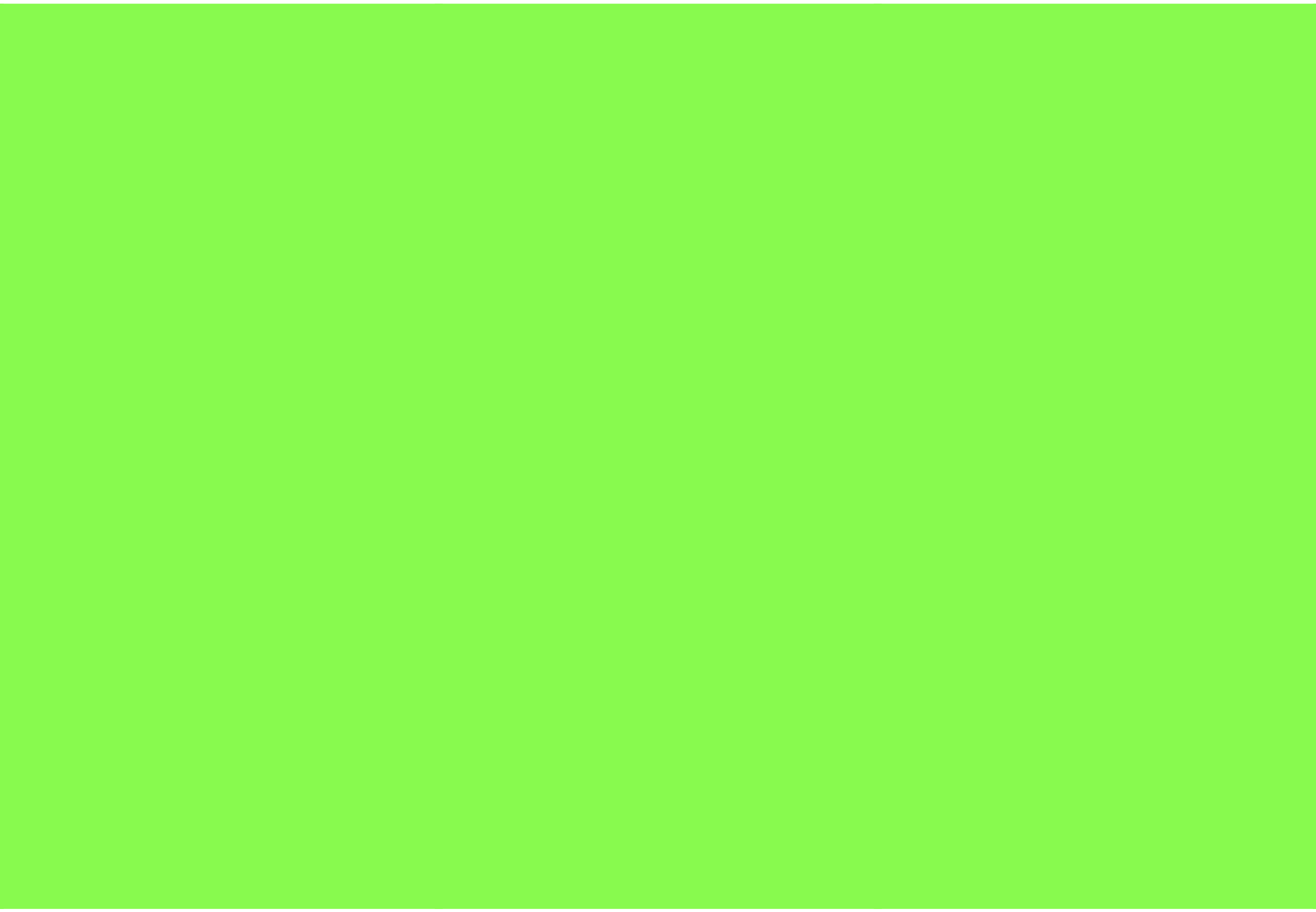
naturel

comme

un
personnage

une émotion

sembler



le peintre	la réalité	une idée	une sensation
se distinguer	donner	pour	un pont
un personnage	le mouvement	la tristesse	se déformer
naturel	comme	sembler	les mains

